

Sehr geehrter easyABS / plan4-Anwender,
neue Daten von eweFM sind verfügbar.

Alle Newsletter sind auch im Internet unter <https://www.afservice.at/newsletter>
abrufbar.

Wenn Sie ausführlichere Infos zu einzelnen Punkten benötigen rufen sie uns an, wir
sind Ihnen gerne per Telefon oder Fernwartung behilflich.

In dieser Ausgabe:

easyABS

- Übersicht verwendete Texturen
- Neue Produktkataloge

plan4[kitchen]

- Neue Produktkataloge 05 / 2023
- Zubehör-Layer
- Hinweise zu Laufmeter- und grifflosen Artikeln
- Verwendung eigener Texturen – Erweiterung
- Neues Zubehör
- Neue Farben/Texturen
- Verbesserung Fotorealismus

Software-Update

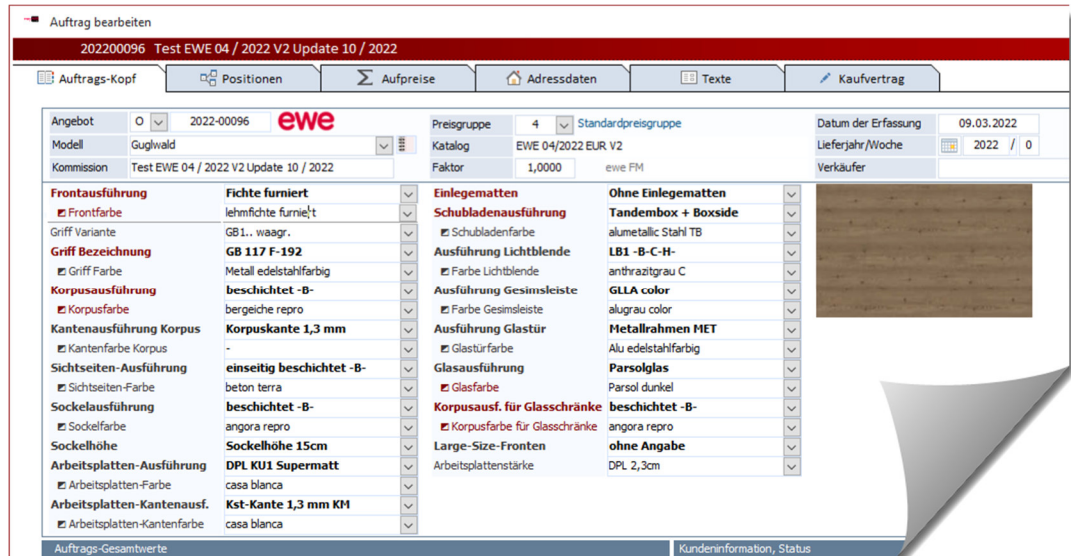
Erinnerung: Texturen/Farben

Sowohl im Auftragskopf als auch in den Positionen werden die Texturen nun als Bild angezeigt. Neben der Anzeige ist auch eine Auswahl mit Anzeige der möglichen Texturen möglich. Ein neuer Report steht zur Verfügung. Er listet sämtliche im Auftrag verwendete Texturen und bietet somit eine komfortable Kontrollmöglichkeit.

Hinweis: Die Möglichkeit der Textur-Darstellung ist nur in EWE/FM-Katalogen möglich.

Auftragskopf

Sobald sich der Cursor in einem Feld der Auftragskopf-Eigenschaften befindet wird rechts die Textur angezeigt:

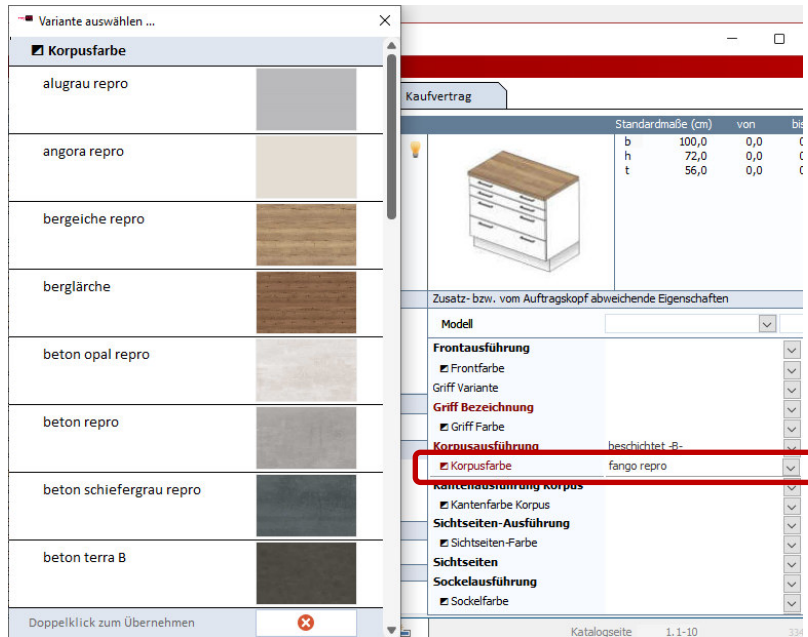


Mit einem Doppelklick im Eigenschaftsfeld wird eine Auflistung der erlaubten Texturen samt Bild angezeigt, die Übernahme erfolgt mit Doppelklick auf den Text oder das Bild:



Positionen

Aus Platzgründen kann hier nicht automatisch die Textur angezeigt werden.
Mittels Doppelklick gelangt man – wie im Auftragskopf – zur visuellen Texturauswahl.

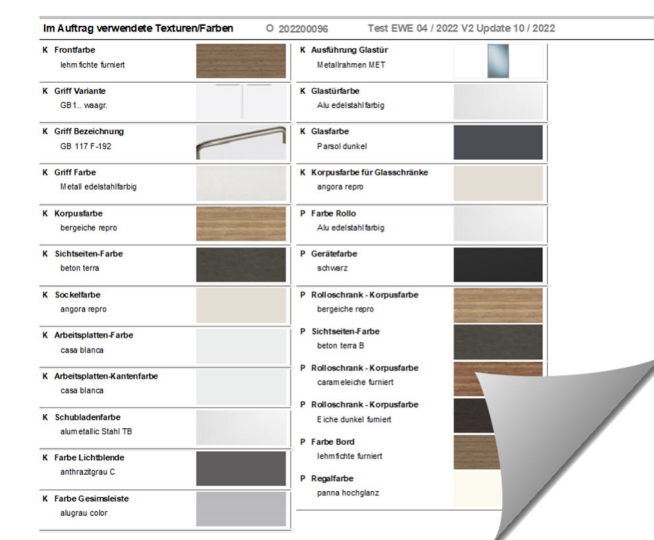


Neuer Report: Texturen

Er kann direkt mit unten abgebildetem Button oder beim Belegdruck ausgewählt werden:



Der Report listet alle im Auftrag verwendeten Texturen/Farben. Er kann der visuellen Kontrolle dienen und bei Bedarf auch dem Kunden zusätzlich zum Offert mitgegeben werden:



Die Kennung K bzw. P gibt an, ob die Textur dem Auftragskopf oder einer Auftragsposition entspringt.

Neue Produktkataloge 05 / 2023

Die Updates werden wie üblich per Mail ausgeliefert.

Neue Artikel und neue Farben

Details entnehmen Sie bitte dem Verkaufshandbuch.

Beschaffungskostenzuschlag 9 %

Er ist nun in den Preisen eingerechnet. D.h., sie können nun wieder mit Faktor 1,0 kalkulieren.

Die neuen Kataloge werden per Mail ausgeliefert

Objekte

Zubehör-Layer

Neue Layer-Logik

Auf vielfachen Wunsch wurde das gesamte Zubehör (also alle Nicht-ewe-Artikel wie Blumen, Geschirr, Standgeräte, Sessel etc.) eigenen Layern zugeordnet. Objekte zu Dekorationszwecken sind nun grau dargestellt, alle Küchenelemente bleiben schwarz.

Der Vorteil:

- Der 2D-Ausdruck ist nun wesentlich übersichtlicher, da die Küchenelemente nicht zu sehr von den Deko-Objekten überlagert sind
- Mit wenigen Mausklicks kann der Layer der Deko-Objekte auf unsichtbar gesetzt werden. Dies ermöglicht einen Ausdruck gänzlich ohne Deko-Objekte

Folgende Layer sind in Verwendung:

136	_Zubehör/grau/voll	voll	Grau	sichtbar
137	_Zubehör/schwarz/voll	voll	Schwarz	sichtbar
138	_Zubehör/schwarz/p...	punktiert	Schwarz	sichtbar

Reine Deko-Objekte wie Blumen, Standgeräte etc. haben den Layer 136 = grau zugewiesen.

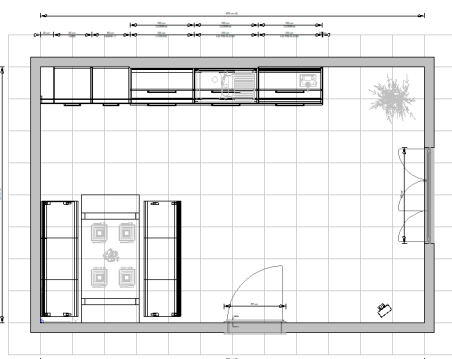
Tische, Sessel, einfache Objekte haben Layer 137 = schwarz zugewiesen.

Sie können bei jedem Objekt den Layer selbst ändern. Layer 138 ist zur freien Verwendung.

Die neue Layer-Logik kommt nur bei Neuplanungen zum Tragen, da die Layer mit jeder Planung intern gespeichert werden.

Für weitere Erläuterungen bin ich gerne per Fernwartung behilflich.

Standard:



Deko ausgeblendet:



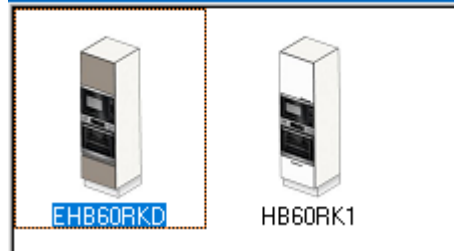
Achtung: die Layer müssen einmalig umgestellt werden, bitte wenden Sie sich an mich, ich erledige das mit der Fernwartung.

Eine kleine Erleichterung bei der Auswahl von Artikeln mittels Vorschaubildern ist ihnen vielleicht noch nicht aufgefallen. Hier eine Erläuterung:

eweFM-Hauptkatalog

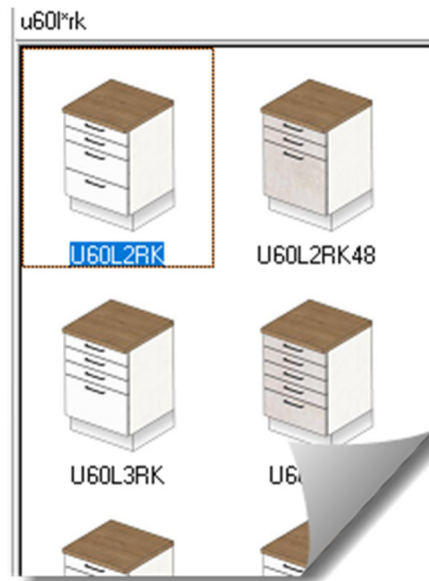
Grifflose Artikel (GL-Küchen) haben eine andere Frontfarbe und sind daher einfach zu identifizieren, Beispiel Suche mit „*HB60“:

*hb60rk|



ewe-Laufmeter

Artikel der LFM-Liste haben eine Frontfarbe als Artikel, welche nicht in der LFM-Typenliste vorhanden sind, Beispiel Suche mit „U60*RK“:



Frontfarbe **weiß**: in LFM-Liste **vorhanden**

Frontfarbe **beton**: in LFM-Liste **nicht vorhanden**

Speziell bei einer Laufmeter-Küche wird die Planung dadurch erleichtert, da man in der Regel trachten wird, LFM-Artikel zu verplanen.

Objekte	Verwendung eigener Texturen
 <p>#_MeinBild</p>	<p>Eigene Texturen – Erweiterung</p> <p>Die Anzahl eigener Texturen wurde von 30 auf 99 erhöht. Zur Erinnerung: Die Texturen müssen im Ordner ...</p> <p><i>C:\moveit_plan4\Data\Ewe\0000\COL\Zusatz_neutral_col\bmp\MeineBilder</i></p> <p>... abgespeichert werden</p> 
Objekte	Neues Zubehör
	<p><u>Standgeräte:</u></p> <p>Airfryer  Raclette </p> <p>Reiskocher  Samowar   </p> <p><u>Allgemeine Deko</u></p> <p>Katze </p> <p><u>Beleuchtung:</u></p> <p>Salzlampe </p>

Zusatzherde

Neue Kaminöfen der Firma **Attika**:

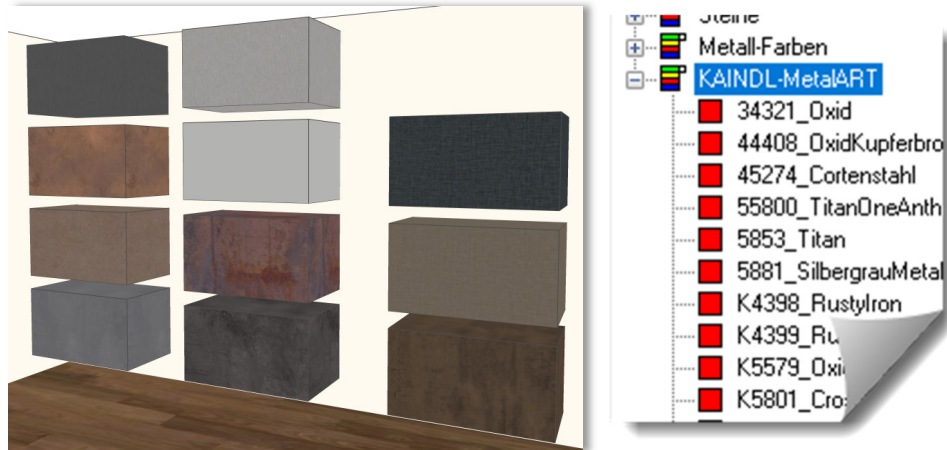


Mit freier Farbwahl:





Von der Firma **KAINDL** wurden die **MetalART**-Texturen aufgenommen:



Verbesserung Fotorealismus (Software-Update erforderlich)



Werden aufgrund mehrerer Lichtquellen zu viele Schatten geworfen, so kann dies nun mit der Eigenschaft „Wirft Schatten Ja/Nein“ der Lichtquelle geändert werden. **(diese Änderung benötigt ein Software-Update!)**



Tipp Fotorealismus



Um Borden (egal ob Oberschränke in einer Küche oder Regale in einem anderen Wohnbereich) mit einer Oberbau- oder Unterbau-Beleuchtung zu versehen verwenden sie mehrere Lichtquellen, welche über oder unter den Borden platziert werden. Gruppieren sie z.B. 3 Lichtquellen, dadurch können sie diese Gruppe durch Kopieren bei anderen Borden einfach wiederverwenden oder sogar unter „Meine Objekte“ abspeichern:



Das Update steht in einigen Tagen zur Verfügung, sie erhalten eine entsprechende Info von mir.
Gerne geben ich Ihnen weitere Tipps per Fernwartung!

Verbesserungsvorschläge zum Newsletter nehmen wir gerne entgegen. Sollten Sie keine Zusendung mehr erwünschen, so antworten Sie einfach auf dieses Mail mit dem Hinweis „Abmelden“. **Sollten Sie eine Zusendung an weitere Mailadressen wünschen, so schicken Sie uns ein Mail mit allen gewünschten Empfängern.**

Alle Rechte vorbehalten. Kein Teil dieses Newsletters darf in irgendeiner Form ohne schriftliche Genehmigung reproduziert, vervielfältigt oder verbreitet werden. Für die Nutzung der enthaltenen Informationen oder die fehlerfreie Funktion wird keine Haftung übernommen. Der Benutzer ist für eventuell entstehende Schäden alleine verantwortlich.

Newsletter-An/Abmeldung: office@afservice.at
Website: www.afservice.at
AFService , Schauersberg Au 7, 4600 Wels/Thalheim
Hotline-Telefon: 0699 1203 0995